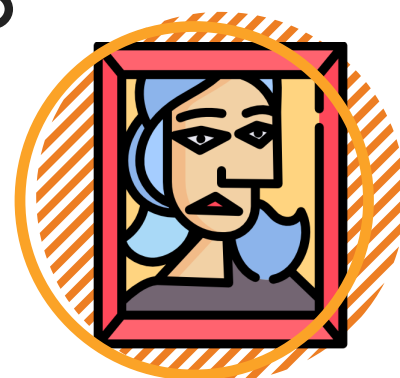


ARTE EM CASA - PICASSO

A sociedade atual está a sofrer profundas transformações com a pandemia, alterando por isso a forma como as artes são criadas e o nosso envolvimento em expressões artísticas. A arte, quer seja pintura, música ou dança, ganha um significado ainda mais importante em tempos de isolamento social. É através dela que podemos desenvolver a nossa criatividade, sensibilidade e sentido de estética, assim como saber estar connosco e com os outros.



Lançamos o desafio: criar uma obra de arte inspirada em diferentes artistas. As atividades que vamos sugerir foram pensadas para realizar com toda a família e com os materiais facilmente acessíveis. Reúna a família, fique a conhecer o artista, a sua obra e utilize os recursos que disponíveis em seguida para criar a sua obra de arte.

[Conheça um pouco melhor Picasso clicando na imagem](#)

Pablo Picasso nasceu em Espanha em 1881. Começou a desenhar antes de aprender a falar e o pai, professor de arte, incentivou o seu talento natural. Criou mais de 20000 obras de arte e tornou-se num dos artistas mais famosos do mundo. Especializou-se na estética cubista que se fundamenta na destruição da harmonia clássica das figuras e na decomposição da realidade. Viveu até aos 92 anos.



#fica Ocupado **são joão**

Vamos pintar ao estilo Picasso?

As atividades de expressão artística apresentadas estão identificadas por ícones que representam o nível de dificuldade, de forma a ser acessível para todas as pessoas, inclusive crianças.

Fácil

Acessível

Difícil

Muito difícil

Materiais necessários:

Computador com acesso à internet, folha A4 ou A3, lápis de cor ou marcadores ou lápis de cera, 1 dado.

Mãos à obra!

Fácil

Picasso Head:

Com recurso a um computador com acesso à internet, pode aceder a um site que permite criar um rosto ao estilo de Picasso de forma digital.

A. Aceda ao site: www.picassohead.com;

B. Siga as instruções do vídeo demonstrativo clicando na imagem.



#fica Ocupado são joão

Difícil

Lança o dado e desenha um rosto ao estilo de Picasso:

Esta atividade pode ser feita em família de forma interativa, construindo à vez o seu rosto de Picasso.

A. Aceda à página de suporte “Roll a Picasso”, disponível no final deste folheto;

B. Todos lançam o dado para definir quem começa a jogar. Posteriormente segue a ordem dos ponteiros do relógio;

C. O número correspondente indica a forma que devem desenhar em cada ronda;

D. Pintem o desenho;

E. Partilhem os resultados e exponham as obras de arte em casa;

Pode ver a atividade através de um vídeo demonstrativo, clicando na imagem



Clique nas imagens em baixo para saber mais sobre estes temas



MoMA

Iniciativa conjunta:



SÃO JOÃO | UMG da Psiquiatria e Saúde Mental
Terapia Ocupacional

P.PORTO

ESCOLA
SUPERIOR
DE SAÚDE

Área Técnico-Científica **Terapia Ocupacional**