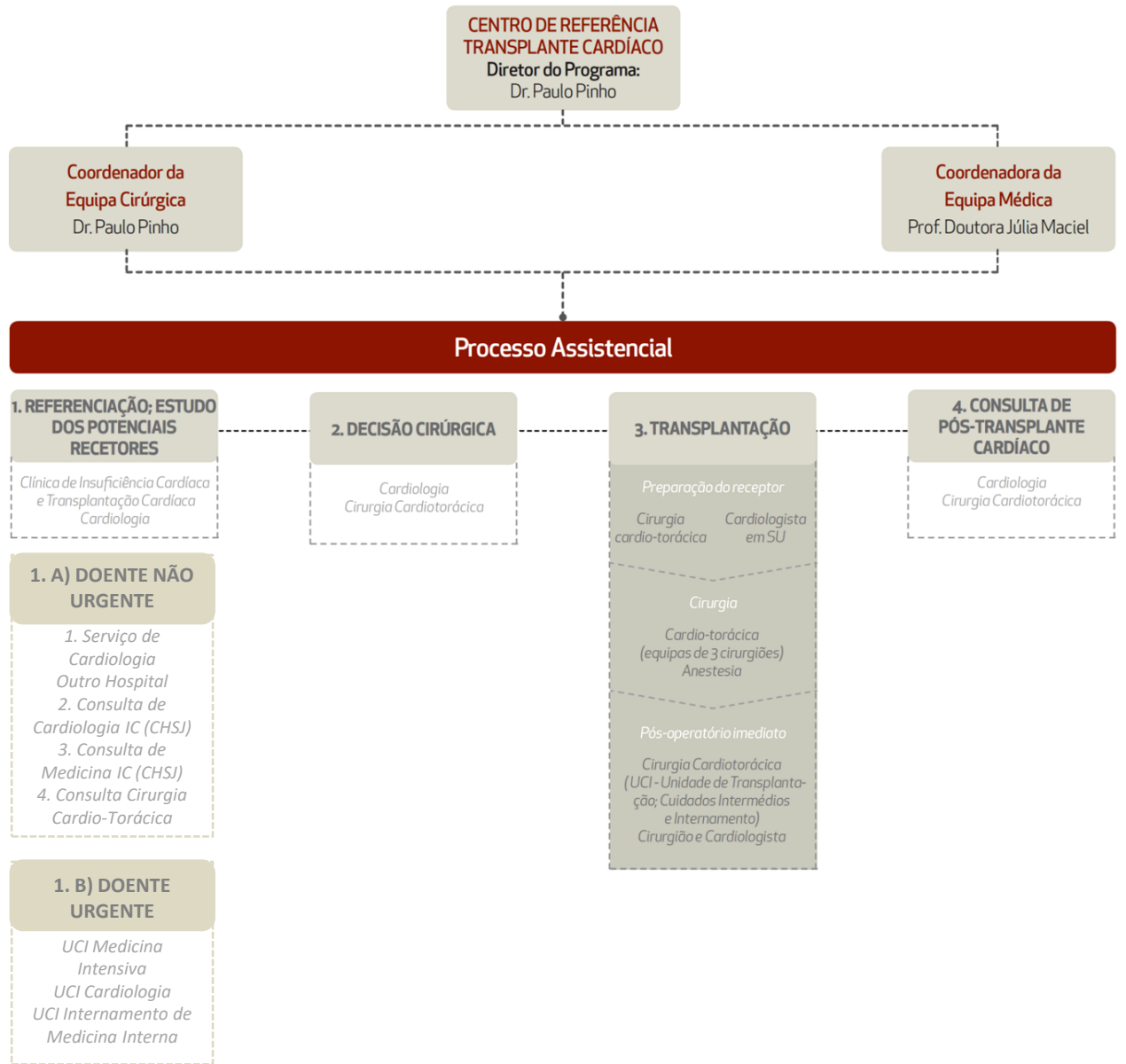


Organigrama do Centro de Referência: Transplante do Coração - TXC



Equipa multidisciplinar integrada no processo assistencial do doente

Infeciologistas

Imagiologistas

Imuno-hemoterapeutas

Anatomo-patologistas

Anestesistas

Psiquiatras

Internistas

Nefrologistas

Patologistas Clínicos/
Bacteriologistas

Fisiatras de
reabilitação cardíaca

Nutricionistas

Intensivistas

Pneumologia

Oncologia

Gastroenterologia