



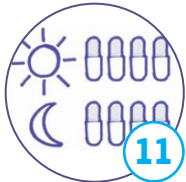
Observe a cápsula utilizada.  
Esta deve estar perfurada e vazia.



Se a cápsula estiver perfurada, mas ainda contiver pó:  
volte a colocar a cápsula na câmara do inalador (passo 5).  
Coloque a zona perfurada da cápsula em primeiro lugar dentro do inalador.  
Reponha o bucal e repita os passos 7,8 e 9.



Se a cápsula não parecer perfurada, volte a colocar a cápsula na câmara do inalador (passo 5).  
Reponha o bucal e repita os passos 7,8 e 9.  
Se após estes passos a cápsula ainda estiver cheia e não parecer perfurada, substitua o inalador por um de reserva e repita todos os passos.



Tome as outras 3 cápsulas da mesma forma, repetindo para cada uma, os passos de 5 a 10.  
Rejeite todas as cápsulas vazias.



Reponha o bucal e enrosque-o firmemente até que pare. Quando tiver inalado a dose completa – 4 cápsulas, limpe o bucal com um pano limpo e seco.



Volte a colocar a tampa do inalador, rodando-o no sentido dos ponteiros do relógio até que fique firmemente fechada.

## Tome atenção:

- Utilize apenas o inalador contido na embalagem.
- As cápsulas de tobramicina são apenas para inalação. Não as engula.
- Conserve sempre as cápsulas no blister. Retire-as apenas imediatamente antes de usar.
- Mantenha as cápsulas e o inalador num local limpo e seco, à temperatura ambiente.
- Não lave o inalador com água.

## Informação

# Tobramicina em pó

## 28 mg pó para inalação, cápsulas

### O que é e para que é utilizado?

A tobramicina é um antibiótico que está indicado para o tratamento das infeções pulmonares por *Pseudomonas aeruginosa*.

### Como devo tomar a tobramicina para inalação?

A dose habitual é de 4 cápsulas (112mg), de 12 em 12 horas, após a cinesiterapia respiratória.

É utilizada em ciclos repetidos de 28 dias de tratamento, seguidos de 28 dias de pausa ou em alternância com outro antibiótico recomendado pelo seu médico.



SÃO JOÃO



Centro de Referência  
Fibrose Quística

Centro Hospitalar Universitário de São João  
Alameda Professor Hernâni Monteiro  
4200-319 Porto  
T +351 225 512 100  
W www.chusj.pt

A tobramicina em cápsulas é utilizada num dispositivo próprio, que vem em cada nova caixa, chamado *Podhaler*.

No caso de não ser possível respeitar o intervalo de 12 horas, faça as duas administrações espaçadas em pelo menos 6 horas. Caso contrário espere pela hora habitual.

## Instruções para a utilização do dispositivo *Podhaler*:



Retire o inalador da sua caixa.  
Segurando a base, rode a tampa no sentido contrário aos ponteiros do relógio.  
Verifique se o inalador não se encontra danificado ou sujo.



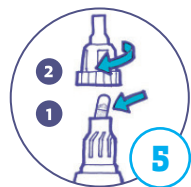
Na vertical, segure o corpo do inalador e desenrosque o bucal rodando-o no sentido contrário aos ponteiros do relógio, e coloque-o de lado numa superfície limpa e seca.



Separe uma cápsula do blister pelo picotado.



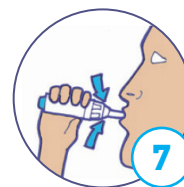
Destaque o alumínio do blister e retire uma cápsula.



Coloque imediatamente a cápsula na câmara do inalador.  
Reponha o bucal.  
Enrosque firmemente o bucal até parar. Não aperte demasiado.



Segure o inalador com o bucal invertido.  
Perfure a cápsula ao pressionar firmemente o botão azul com o polegar até onde lhe é possível, em seguida solte o botão.  
Sente-se confortavelmente na posição vertical.  
Está agora pronto para inalar a cápsula em duas inspirações separadas (passos 7 e 8)



**1.ª inspiração**  
Antes de colocar o bucal na boca, expire completamente, afastando o inalador.  
Coloque a boca em redor do bucal, selando-o completamente com os lábios e entre os dentes.  
Inale o pó profundamente com uma única inspiração.  
Retire o inalador da boca e sustenha a respiração durante aproximadamente 5 segundos.  
Expire normalmente, longe do inalador.



**2.ª inspiração**  
Faça inspirações normais longe do inalador.  
Quando estiver pronto, faça a 2.ª inspiração, repetindo o passo 8, utilizando a mesma cápsula.



Desenrosque o bucal (1) e retire a cápsula da câmara (2).