



## Como devo tomar o aztreonam para inalação?

A dose recomendada é 3 vezes ao dia, em ciclos de 28 dias de tratamento, seguidos de 28 dias de pausa, ou em alternância com outro antibiótico recomendado pelo seu médico.

No caso de não ser possível respeitar o intervalo de 8 horas, faça a administração espaçada em pelo menos 4 horas. Caso contrário espere pela hora habitual.

A inalação é feita através do sistema de nebulização Altera<sup>®</sup> fornecido com a medicação a cada ciclo de 28 dias de tratamento, utilizando um gerador de aerossol adequado, que será prescrito pelo seu médico.

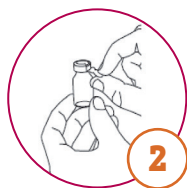
## Como se prepara a medicação?

**Retire um frasco âmbar de aztreonam e uma ampola de solvente.**

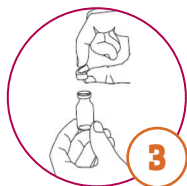
**Dê pequenos toques no frasco de modo que o pó se fixe no fundo.**



1



2



3

Abra o frasco: destaque e levante a tampa azul e levante a tira de metal do topo (Fig. 1) e puxe-a para baixo (Fig. 2) para remover cuidadosamente o anel de metal (Fig. 3).

Remova cuidadosamente a rolha de borracha.



4

Abra a ampola de solvente desenroscando a ponta. Esprema o conteúdo completamente para dentro do frasco (Fig. 4).

A seguir, faça girar o frasco para injetáveis cuidadosamente até que o pó se tenha dissolvido completamente e o líquido fique límpido.



5

Coloque todo o conteúdo na câmara de medicação (Fig. 5 e 6) e faça a inalação.



6